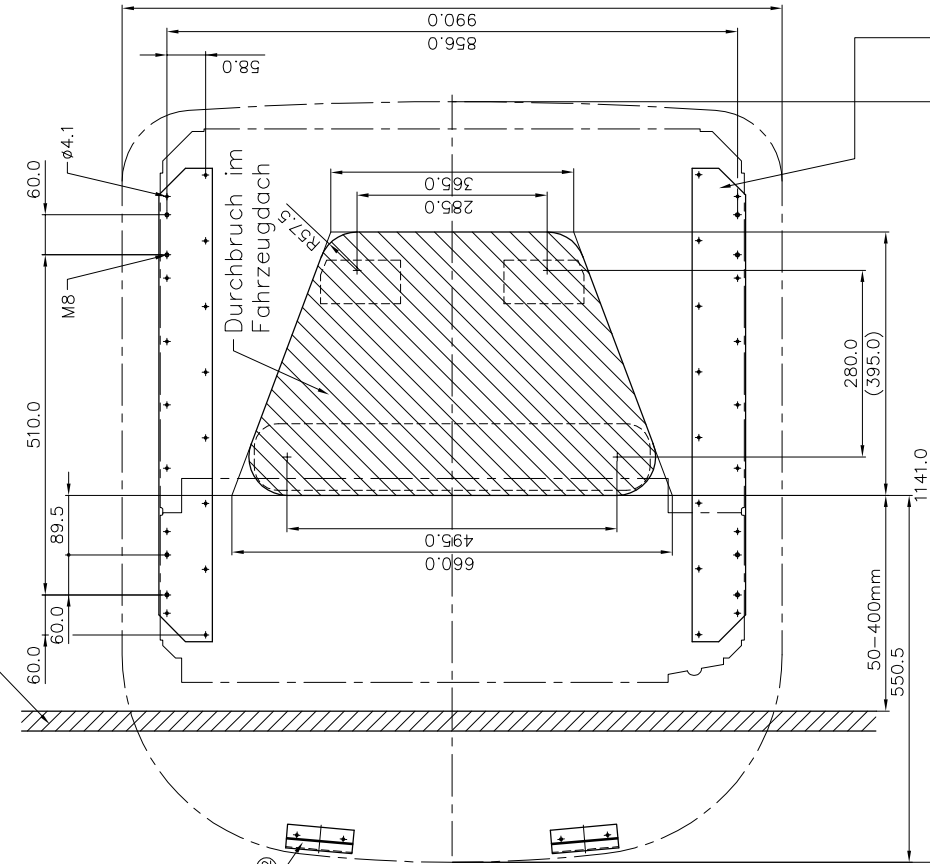


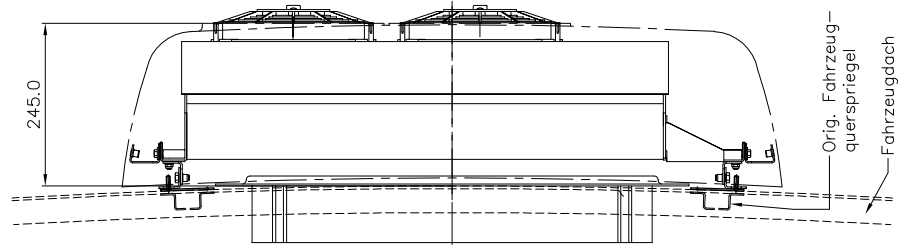
Fahrtrichtung

Fahrzeug Trennwand



2x Bef.-Winkel Abdeckhaube B56-130-500  
 Lage bei Montage festlegen, anschl. mit Auflage von Dichtungskitt auf Fhz.-Dach nieten.  
 Bef.-Bohrung in Abdeckhaube und Winkel ist ebenfalls bei Montage anzubringen.  
 Abdeckhaube mittels Blechtreibschraube und Unterlegscheibe am Winkel befestigen.

Achtung: Verstärkungsprofile B56-240-004 müssen auf Fhz.-Querspiegel mit Sika Klebkit und Blindnieten befestigt werden, (ggf. sind zusätzliche Befestigungsbohrungen in den Dachverstärkungen anzubringen).



Einbauzeichnung Nachausrüstung  
 Kompaktgerät FK2250/4 F und  
 Kompaktgerät TK3000/6 F

		Tag/Name	Mass - Stab : M 1:5	
		hinzugefügt	08.04.98 C. Dunkel	
		Zeichnungskopf	korrigiert	28.09.00 C. Scheer
		Bef.-Winkel	Abdeckh. hinzu	08.11.98 C. Dunkel
		Zeichnung	kp. überarbeitet	14.07.98 C. Dunkel
Werkstoff: SCHEMA		Artikel-Nr.: B54-000-227		
Einbauzeichnung: Nachausrüstung		Zeichnungs-Nr.: 54-000-227		
KONVEKTA AG KÜHL- & KLIMANLAGEN D-34607 SCHWALMSTADT		Blatt: 54-000-227		

Durch Weiterentwicklung entstehende konstruktive und technische Änderungen behalten wir uns vor!  
 Konstruktionszeichnung  
 Originale dürfen ohne Änderungsantrag nicht verändert werden.  
 Diese Zeichnung verbleibt unter Eigentum, Verantwortlich, Verantwortung oder Mitteilung an dritte Personen hat strafrechtliche Folgen. (Urheberrechtsgesetz, Gesetz gegen den unlauteren Wettbewerb BGB.)  
 KONVEKTA AG  
 34607 Schwalmstadt